



Planowanie dla zrównoważonego rozwoju miast

Nowe miasto

Click to edit Master subtitle style

mgr inż. arch. Iwona Wierzbicka

04 październik 2011r.

Płock



Planowanie dla zrównoważonego rozwoju miast

Miasto (od prasłow. **městьce*, **město* "miejsce", łac. *civitas*) – historycznie ukształtowana jednostka osadnicza charakteryzująca się dużą intensywnością zabudowy, małą ilością terenów rolniczych, ludnością pracującą poza rolnictwem (w przemyśle lub w usługach) prowadzącą specyficzny *miejski styl życia*.



Planowanie dla zrównoważonego rozwoju miast

Rys historyczny rozwoju miast Europy

- 1 poł. V w p.n.e Hippodamos z Miletu – twórca nowego układu urbanistycznego zwanym systemem hippodamejskim.
- starożytny Rzym – **castum Romanum** - warowny obóz wojskowy, stopniowo „obrastający” osiedlami





Planowanie dla zrównoważonego rozwoju miast

Rys historyczny rozwoju miast Europy

- VIII w.do XIVw. - wędrowki osadnicze na terenach Europy Środkowej/Austria, tereny nad Łabą, Polska, Czechy, kraje bałtyckie

(kształt miasta prostokątny lub owalny, siatka prostokątnych ulic, prostokątny plac targowy-rynek z zabudową śródrzykową, ratuszem, kościołem, zamkiem warownym na obrzeżach)





Planowanie dla zrównoważonego rozwoju miast

Rys historyczny rozwoju miast Europy cd.

- miasta Włoch – XII w. do XIV w. – sieć kanałów utworzona w celu udostępnienia statkom miejskich magazyzów i kantorów.

Wenecja





Planowanie dla zrównoważonego rozwoju miast

Rys historyczny rozwoju miast Europy c d.

- miasta idealne epoki renesansu i baroku – pionier idei Leonardo Da Vinci (miasto jako racjonalnie przemyślana całość)
 - *powinno leżeć nad rzeką aby zabezpieczyć transport towarów i odpowiednią higienę ludzi*
 - *ma być zbudowane na dwóch niezależnych od siebie poziomach: poziom niższy, który służy do obsługi wszelkiej działalności, zaś poziom wyższy służy szlachcie i mieszczaństwu aby bez przeszkód mogli poruszać się po mieście*
 - *poniżej tych poziomów powinny się znajdować kanały żeglowne dla ułatwienia komunikacji i transportu*



Planowanie dla zrównoważonego rozwoju miast

Rys historyczny rozwoju miast Europy cd.

- wiek XIX – błyskawiczne uprzemysłowienie miast – np. Łódź (provincjonalne miasto rozwinięte w metropolię)
- wiek XX – Karta Ateńska – modernizm (do lat '70 XX wieku)
- II wojna światowa – modernizacja miast (np. Budapeszt – wyburzenie 7 km² śródmieścia w celu realizacji kompleksu zabudowy socrealizmu)



Planowanie dla zrównoważonego rozwoju miast

Rys historyczny rozwoju miast Europy cd.

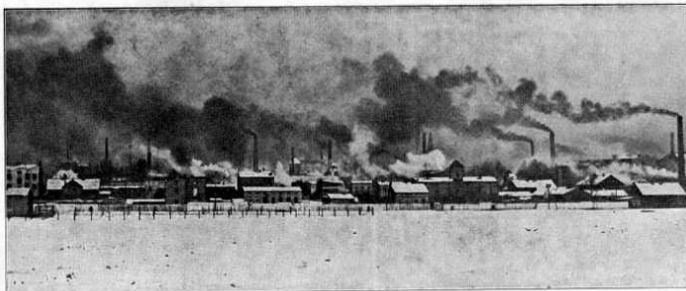
- 1952r. Marsylia – Le Corbusier – pierwsze blokowiska
- lata '80 XXw. – postmodernizm – przestrzenie miejskie, wnętrza ulic i placów, tkanka miejska, suburbanizacja/ rozlewanie się miast
- wiek XX/XXI(Karta Lizbońska)
 - Zapobieganie segregacji i wykluczeniu publicznemu
 - Podniesienie jakości przestrzeni publicznych
 - Rozwiązanie problemów dominacji kołowego transportu
 - Zapobieganie rozlewaniu się miast



Planowanie dla zrównoważonego rozwoju miast

Od miasta przemysłowego do ekologicznego.

- Eko-
miasta
zakładają
rozbudow
ę nie
wszerz a
wzwyż
(nie
tworząc
bynajmniej
j na dole
ciemnych
otchłani) -
umiejętne



Fragment krajobrazu Łodzi od strony południowo-wschodniej



owania na



Planowanie dla zrównoważonego rozwoju miast

Od miasta przemysłowego do ekologicznego.

- Jednym z głównych założeń eko-miasta jest stosowanie odnawialnych źródeł energii - słonecznej, wiatrowej, odsolonej wody morskiej, a żywność z upraw ekologicznych. Powszechnie stosowany będzie recykling.



● W m Za m p n p M k tr

roweru lub siły nóg.



Planowanie dla zrównoważonego rozwoju miast

Funkcje miast ulegały zmianom wraz z przekształcaniem się stosunków społeczno-gospodarczych społeczności lokalnej.

Niejednokrotnie miasto pełni współcześnie zupełnie inne funkcje niż pierwotnie. Ze względu na funkcje można wyodrębnić miasta:

- przemysłowe
 - transportowe
 - administracyjno
 - kultu religijnego
 - turystyczno-wypoczynkowe
- miasta uzdrowiskowe



Planowanie dla zrównoważonego rozwoju miast

miasta przemysłowe

– powstanie lub rozwój zawdzięczają wydobyciu surowców mineralnych lub ich przetwórstwu. Do miast o takich funkcjach należą ośrodki w zagłębiach węglowych: GOP w Polsce – Katowice, Bytom, Gliwice, zagłębie Ruhry w Niemczech – Dusseldorf, Essen, Dortmund, w zagłębiach angielskich – Birmingham, Nottingham, w Zagłębiu Donieckim na Ukrainie – Donieck

miasta transportowe

– powstały na wybrzeżach morskich, dogodnych do zakładania portów . Do miast o takich funkcjach należą: Rotterdam, Hamburg, Marsylia, Nowy Jork, Singapur, nad rzekami – miasta wzdłuż Renu (Bazylea, Kolonia), miasta nad Wielkimi Jeziorami w USA (Chicago), Manaus nad



Planowanie dla zrównoważone rozwoju miast

miasta kultu religijnego

– bardzo rzadko ich jedyną funkcją jest obsługa turystów i pielgrzymów odwiedzających sanktuaria i miejsca święte. Zapewne jest to jedna z wielu funkcji miasta, ale w przeszłości mógł to być główny czynnik miastotwórczy. Przykład – Mekka, Częstochowa

miasta turystyczno-wypoczynkowe

– nastawione na obsługę ruchu turystycznego. Są to głównie miasta górskie i nadmorskie, pojezierza

miasta uzdrowiskowe

– miasta górskie lub nadmorskie posiadające walory uzdrowiskowe – Antibes we Francji, Karlowe Vary w Czechach, Davos w Szwajcarii, Krynica w Polsce.



Planowanie dla zrównoważonego rozwoju miast

Współczesne problemy miast

- O ile transformacie



Planowanie dla zrównoważone rozwoju miast

- Od 1989 r. sposób kształtowania polskiego systemu prawnego wciąż utrudnia zwiększanie zaangażowania społecznego w sprawy lokalne.
- W polskim prawie i praktyce planowania i zagospodarowania przestrzennego jest słabe powiązanie różnych rodzajów planowania, w tym szczególnie planowania przestrzennego, z planowaniem społeczno-gospodarczym, inwestycyjnym, finansowym



Planowanie dla zrównoważone rozwoju miast

- Coraz bardziej dotkliwy i widoczny jest brak woli politycznej do interweniowania w mechanizmy wolnego rynku. Dominuje traktowanie miasta jako pola wolnorynkowej gry i lokalizacyjnej konkurencji.
- Sposób planowania przedsięwzięć publicznych nie sprzyja realizacji złożonych, wieloletnich pro-rozwojowych programów.
- Modernistyczne koncepcje urbanistyczne, doprowadziły nie tylko do nadmiernego rozprzestrzenienia miast, ale równocześnie rozerwały spójność tradycyjnej tkanki miejskiej.



Planowanie dla zrównoważonego rozwoju miast

Współczesne problemy miast polskich:

- planowanie strategiczne oparte na zrównoważonym rozwoju
- rewitalizacja
- urbanistyka operacyjna



Planowanie dla zrównoważonego rozwoju miast

Planowanie strategiczne oparte na zrównoważonym rozwoju

- należy stworzyć system zintegrowanego planowania i zarządzania rozwojem miast,
- zapewnić prerogatywy dla działań na rzecz rozwoju miast, podejmowanych pro publico bono,



Planowanie dla zrównoważonego rozwoju miast

Rewitalizacja sposobem na uzdrowienie miasta , ale czy tylko?

Jednym ze sposobów działania na rzecz zrównoważonego rozwoju miast może być rewitalizacja - metoda przywracania żywotności najbardziej zagrożonym częściom miasta we wszystkich aspektach życia miejskiego, przy pełnym udziale mieszkańców.

Uspołecznienie jest szansą na NOWE MIASTO, na ulepszenie sektorowej, zunifikowanej i hermetycznej urbanistyki, korzystanie z bogatej wiedzy mieszkańców



Planowanie dla zrównoważonego rozwoju miast

Urbanistyka operacyjna

Dziedzina wiedzy oparta
na związku urbanistyki z
różnymi dziedzinami



Planowanie dla zrównoważonego rozwoju miast

***TAKIE BĘDĄ MIASTA PRZYSZŁOŚCI
JAKIE OSOBOWOŚCI, WIEDZA I CHARAKTER
ICH MIESZKANCÓW.***

MIASTO TO WSPÓLNE DOBRO I ZBIOROWY OBOWIĄZEK



Planowanie dla zrównoważonego rozwoju miast



castrum Romanum I poł. XX w.



Masdar, Emiraty Arabskie



Planowanie dla zrównoważonego rozwoju miast

Dziękuję za uwagę!

mgr inż. arch. Iwona Wierzbicka

ipm@architekci.pl

11-10-11